

IDÉE
design
CRÉA
graphique
RÉAL
projets

LAUREEN DEGROND



 www.linkedin.com/in/laureen-degrand-720305141

Bienvenue dans mon univers créatif !

Directrice Artistique, designer créative senior passionnée, je mets depuis plus de 15 ans ma créativité et ma maîtrise technique au service d'identités visuelles fortes et cohérentes.

Spécialisée en conception graphique, motion design, web design et gestion de projets, j'aime transformer les idées en expériences visuelles claires, impactantes et porteuses de sens. Mon approche allie exigence, exploration digitale et intégration d'outils innovants, notamment liés à l'IA.

Intervenante à l'Université, je reste connectée aux tendances et aux nouvelles pratiques créatives, tout en valorisant l'échange et le travail collectif. Ce portfolio présente une sélection de projets qui reflètent ma vision : créer des images justes, sensibles et stratégiques.

Identité visuelle | Design éditorial | Média sociaux | Impression textile
Concept graphique | Identité de marque | Web design | Motion design

CHAMPAGNE BASKET

Année 2025

Le projet

Conception et création de l'identité visuelle de la nouvelle saison 2025-2026 du Champagne Basket et du Champagne Basket Féminin « Les Pétillantes ».

La direction artistique est de travailler les lignes qui sont l'identité du club depuis 2020. Pour l'affiche de match, jouer sur le contraste entre le joueur en action et le fond en noir et blanc.

Couleurs



#00b6ed
CMJN : 75/0/0/0
RVB : 0/182/237



#b09745
CMJN : 35/36/81/5
RVB : 176/151/170



#13100d
CMJN : 30/30/30/100
RVB : 19/16/13

Typographies

AGHARTI WIDE

ABCDEFGHIJKLMNOPQRSTUVWXYZ

abcdefghijklmnopqrstuvwxyz

Pluto

ABCDEFGHIJKLMNOPQRSTUVWXYZ

abcdefghijklmnopqrstuvwxyz

Mise en avant de l'événement de l'affiche

Élément graphique

Info du match

Logos des équipes

Nom du joueur





Le projet

Une charte graphique spécifique aux réseaux sociaux a été développée afin d'assurer une lecture claire et immédiate des informations essentielles : affiches de match, lieu, horaire, score, etc.



[Champagne Basket](#)



[Champagne Basket Féminin](#)

Le projet

Conception du maillot collector de la saison 2025-26.

Mise en avant du sigle de la fleur de lys, emblème des blasons de la ville de Reims et de Châlons-en-Champagne, par un pattern inspiré des codes du luxe.



→ Les blasons des deux villes du Club



→ Cartouche avec les logos des deux anciens clubs qui forment le Champagne Basket

VITRINE DE REIMS

Année 2022



Ancien logo



Le projet

Modernisation du logo des VITRINES DE REIMS, Associations des Commerçants de la ville de Reims.

Il était important de conserver des éléments de l'ancien logo : la cathédrale, emblème de la ville et la lettre V, permettant ainsi une continuité de l'identité auprès de la clientèle.

De nouvelles couleurs ont été utilisées pour représenter le luxe, la sobriété quant à elle, par la finesse du trait de l'emblème.

Couleurs



#59595a
CMJN : 60/50/47/40
RVB : 89/89/90
PANTONE : Cool Gray 11 C



#a77700
CMJN : 9/40/100/36
RVB : 167/119/0
PANTONE : 125 C

Typographies

Barlow SemiBold

ABCDEFGHIJKLMNOPQRSTUVWXYZ
abcdefghijklmnopqrstuvwxyz

Playfair Display Regular

ABCDEFGHIJKLMNOPQRSTUVWXYZ
abcdefghijklmnopqrstuvwxyz



[Voir le motion design](#)

COMMUNICATION MANAGÉRIALE VILLE DE REIMS

Année 2023

Le projet

Conception et réalisation d'une marque pour fédérer les agents de la ville autour de l'événement sportif de course en ville.

L'idée était de trouver un nom et un emblème représentant les agents de la ville et leur donner envie de courir ensemble sous la même bannière : « RUN & SMILE ».

L'Ange au Sourire, icône de la ville, est le symbole parfait pour cette nouvelle identité.

Bloc marque



L'Ange au Sourire
Travaillé en vectoriel

Couleurs



#ea565d
CMJN : 0/78/54/0
RVB : 234/86/93



#1c1f41
CMJN : 100/93/38/50
RVB : 28/31/65

T-shirt sport



CHAMPAGNE CH. DE L'AUCHE

Année 2024



Le projet

Conception et réalisation d'une étiquette de Champagne pour le marque CH. DE L'AUCHE.

Dans un premier temps le logo a été retravaillé à la demande du client dans un style plus moderne avec un logo déstructuré et une grasse de typographie allégée car la marque veut changer son image et cibler la Gen Y.

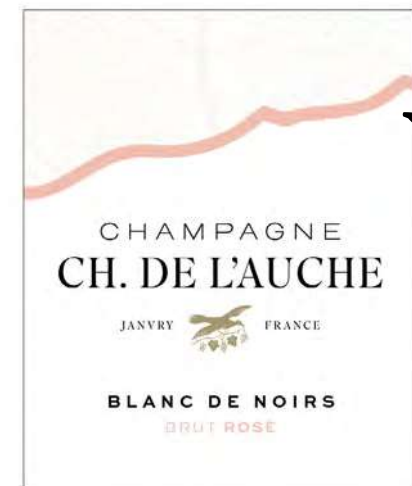
La composition de l'étiquette garde les codes classiques des visuels de bouteilles de Champagne dans un format plus moderne avec un travail graphique rappelant la vigne par le rappel du sarment et la feuille.

Ce projet est actuellement en cours de réalisation.

Feuille de vigne



Le cépage



Sarment

FESTIVAL KOL EN ZIK

Année 2017 > 2020



Logo d'origine

Le projet

Conception d'un univers graphique complet pour le festival Kol en Zik sur plusieurs éditions comprenant la réalisation de différents supports de communication.

Il était essentiel d'intégrer le logo d'origine au sein de la nouvelle communication. Le choix de couleurs vives renvoi à un style et une visibilité positif.



Flyer

T-shirt personnalisé



Gobelet





Banner
média sociaux

Édition 2019

Une nouvelle interprétation de la moustache a été réalisée. La forme de l'emblème est ici découpée dans un carton, qui fut réutilisée pour la conception du nouvel univers.

On retrouve encore pour cette édition, les couleurs du style Reggae et Dub.

Édition 2018

Pour cette édition, le concept graphique se concentre sur la moustache, élément essentiel du logo, formé par différents pictogrammes de l'univers musical.

On retrouve les codes de l'ambiance Reggae, style musical principal du festival, par le choix des couleurs.

Dossier
partenariat



TERROIRS VIGNERONS DE CHAMPAGNE

Année 2023



*Univers
graphique*



Le projet

Conception et réalisation du rapport d'activité 2022 de la coopérative TERROIRS ET VIGNERONS DE CHAMPAGNE à destination des adhérents de la marque.

Création d'un univers graphique rappelant le rayonnement et le dynamisme de la marque tout en respectant les codes couleurs de la charte graphique.

Couleurs



#a96c15
CMJN : 26/56/100/19



#d9c1b5
CMJN : 16/25/27/2



#202945
CMJN : 96/83/42/47



#bbd2e6
CMJN : 31/11/6/0



#d9d8d7
CMJN : 18/13/15/0

Typographies



Scotch Display

ABCDEFGHIJKLMNOPQRSTUVWXYZ

abcdefghijklmnopqrstuvwxyz

Termina

ABCDEFGHIJKLMNOPQRSTUVWXYZ

abcdefghijklmnopqrstuvwxyz



Conception



TERROIRS VIGNERONS DE CHAMPAGNE

Année 2025

Le projet

Création et réalisation de l'édition 2025 du rapport d'activité.

Une mise en page plus aérée et épurée a été conçue, intégrant une technique d'embossage pour la couverture. La notion de rayonnement et de dynamisme a été conservée.



Sommaire		
04 Édité Vignobles de France et Champagne 100% V.V.	08 Gouvernance Le Comité de Direction, le Bureau et le Comité d'Administration	10 Direction des Relations Champagnoises Des adhérents engagés et valorisés
12 Direction Vignes et Vins Une stratégie pour le territoire	14 Chiffres commercialisation TEVC Réalisation, stratégie et performance marketing	16 Champagne Nicolas Fauchet Avec des adhérents
20 Champagne Castelnau Les bases d'un terroir d'exception	22 Champagne Alix 1957 Les valeurs d'un terroir du Ciel de France L'union EUREKA	24 Champagne Isidore Les bases de l'adhésion
26 Les résultats financiers		



CHAMPAGNE NICOLAS FEUILLATTE

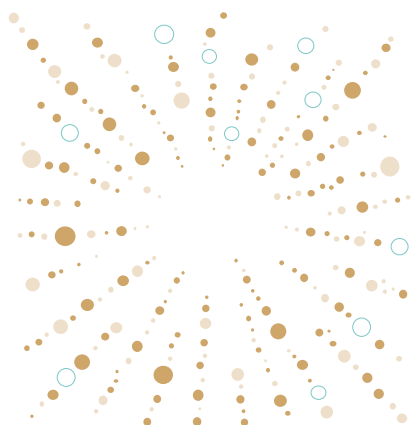
Année 2025

Le projet

Conception et réalisation d'un flyer œnotourisme de la maison de Champagne Nicolas Feuillatte.

La pétillance est mis en avant par la création d'un élément graphique. Une composition lisible et épurée avec le respect de la charte graphique (typographies et couleurs) et l'ajout d'une teinte plus jeune et dynamique.

Élément graphique



Typographies

Gotham

ABCDEFGHIJKLMNOPQRSTUVWXYZ
abcdefghijklmnopqrstuvwxyz

Branch

ABCDEFGHIJKLMNOPQRSTUVWXYZ
abcdefghijklmnopqrstuvwxyz

Couleurs



#203c79
CMJN : 100/82/23/7



#000000
CMJN : 91/79/62/97



#c69e43
CMJN : 21/34/80/9

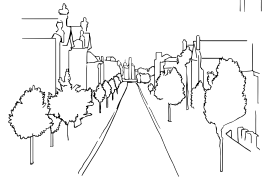


#6ecdc7
CMJN : 57/0/28/0

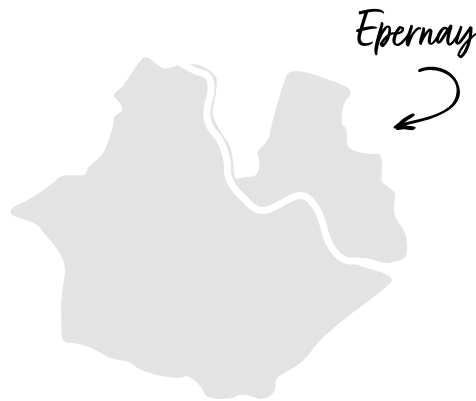


VILLE D'EPERNAY

Année 2023



Illustrations



Epernay

Couleurs



#12283d
CMJN : 99/78/47/55



#b9857a
CMJN : 25/50/45/10

Typographies

Ballpen

Capitale du Champagne

Nexa

Christine Mazy, maire d'Epernay, le Conseil municipal et les services municipaux vous souhaitent une très bonne année 2024

Le projet

Réponse à un appel d'offre pour la VILLE D'EPERNAY sur la conception de leur carte de vœux 2024, avec pour consigne, la mise en avant de leur patrimoine en traité dessin principalement, réalisé en collaboration avec notre illustrateur.

Représentation de la ville par un aplat de couleur symbolisant un plan, une carte, avec le positionnement des différents lieux de patrimoine sous forme de dessin au trait.

Ce projet n'a pas été retenu par le client.



OFFICE DE TOURISME D'EPERNAY

Année 2024

Le projet

Conception et réalisation du nouveau guide de l'OFFICE DE TOURISME D'EPERNAY.

Une création épurée, permettant une meilleure lisibilité des informations, agrémenté de grandes photos pour séduire le lecteur, tout en respectant la contrainte imposée par le client « mettre en avant le cœur du logo » traduit par la forme des visuels et le rappel en filigrane de cet élément graphique.

Un nouveau chemin de fer a été proposé avec de nouvelles thématiques.

Couleurs



#d2da4d
CMJN : 25/0/80/0



#5b57a2
CMJN : 75/70/0/0



#74c099
CMJN : 58/0/55/0



#f4973f
CMJN : 0/49/80/0

Typographies

Proxima Nova Thin
ABCDEFGHIJKLMNOPQRSTUVWXYZ
abcdefghijklmnopqrstuvwxyz

Blithe
ABCDEFGHIJKLMNOPQRSTUVWXYZ
abcdefghijklmnopqrstuvwxyz



OFFICE DE TOURISME D'EPERNAY

Année 2024



Au
cœur de
Bloc
marque

Couverture de
la carte territoire



CHAMPAGNE HENRIOT

Année 2025

Le projet

Conception et réalisation de contenus destinés aux réseaux sociaux pour valoriser les cuvées du Champagne Henriot. Mise en avant photographique des différentes cuvées accompagnée de messages percutants soulignant leurs spécificités.



Un post a également été créé pour illustrer la présence de la marque au salon Decanter, à Londres.

La reprise du pattern des étiquettes à été repris en arrière-plan du contenus.

Typographies

SWEAR DISPLAY

abcdefghijklmnopqrstuvwxyz

ABCDEFGHIJKLMNOPQRSTUVWXYZ

1234567890,.;/?!)-=+*€%&()

GOTHAM - BOOK

abcdefghijklmnopqrstuvwxyz

ABCDEFGHIJKLMNOPQRSTUVWXYZ

1234567890,.;/?!)-=+*€%&()

Le projet

Création du guideline pour les réseaux sociaux dans le cadre d'une proposition de stratégie digitale.

Une direction artistique basée sur la mise en avant de photo, et texte dans un style épuré et moderne en respectant les codes Champagne.

Stories thématiques



Post curvée



Voir le
motion design



CHAMPAGNE FRESNET & JUILLET

Année 2025

Le projet

Réalisation et conception de fiches cuvées pour la marque de Champagne Fresnet & Juillet.

Dans un style épuré, les cuvées sont ici mise en valeur mêlant des informations et conseils de dégustations sur la cuvée.

La traduction anglaise est inclus dans les fiches afin d'informer un public international de manière équilibré à la conception graphique.

Couleurs



#7d6b58
CMJN : 42/45/56/34
PANTONE : 7531 C



#d1ccc3
CMJN : 21/17/23/1
PANTONE : Warm Gray 4C

Typographies

IvyPresto Display

ABCDEFGHIJKLMNOPQRSTUVWXYZ

abcdefghijklmnopqrstuvwxyz

Raleway

ABCDEFGHIJKLMNOPQRSTUVWXYZ

abcdefghijklmnopqrstuvwxyz

Nom de la Cuvée

Traduction anglaise inclus

Marque de la Maison de Champagne

Mise en avant des informations et conseils

Travail de l'ombre sur le packshot

CHAMPAGNE

Fresnet-Juillet

VERZY

PREMIER CRU
BRUT

C'est un champagne de toutes circonstances.
A champagne for every occasion.

Dégustation

Une fois en bouche, un long parfum fumé se dégage, suivi d'arômes épicés.
Tasting: An effusion of lingering smoky aromas on the palate, paving the way for spicy notes.

Service

Dégustation de 9 à 10°.
À conserver dans un lieu frais et à température constante (idéalement entre 10 et 12°).
Service: Best enjoyed at 9-10°C. Store in a cool place at a constant temperature (ideally 10-12°C).

Assemblage

80 % Pinot Noir
20 % Chardonnay
Blend: 80% Pinot Noir, 20% Chardonnay

Accords mets et vin

Ce champagne brut se marie parfaitement avec des entrées légères, telles que des crustacés, des sushis ou des terrines de poissons.
Food and wine pairings: This Brut champagne is the perfect partner to light starters; think shellfish, sushi or fish terrine.

CHAMPAGNE FRESNET-JUILLET 10, rue de Beaumont - 51380 Verzy
Tél 03 26 97 93 40 - info@champagne-fresnet-juillet.com - www.champagne-fresnet-juillet.com

CHAMPAGNE
Fresnet-Juillet
VERZY

**GRAND CRU
ROSÉ**

Constitué de cuvées de Verzy Grand Cru.
A blend of Grand Cru Verzy champagnes.

Dégustation
Le chardonnay lui apporte sa légèreté, le pinot son fruité ainsi que des parfums de framboises et de fraises.
Tasting: Chardonnay grapes impart their gossamer-light touch, while Pinot Noir instils fruit character and raspberry and strawberry aromas.

Service
Dégustation de 9 à 10°.
À conserver dans un lieu frais et à température constante (idéalement entre 10 et 12°).
Service: Best enjoyed at 9-10°C. Store in a cool place at a constant temperature (ideally 10-12°C).

CHAMPAGNE FRESNET-JUILLET
Tél. 03 26 97 93 40 - info@champagne-fresnet-juliet.com

CHAMPAGNE
Fresnet-Juillet
VERZY

**2017
SPECIAL
CLUB**

Ce champagne enivrant, soyeux et long en bouche invite au dépaysment et au bonheur.
This exhilarating champagne is long and silky on the palate and promising a welcome breath of fresh air and happiness.

Dégustation
Un assemblage qui lui amène la fraîcheur ainsi que la légèreté et qui lui apporte le caractère.
Tasting: A blend imparting freshness and a light touch shaping distinctive character.

Service
Dégustation de 9 à 10°.
À conserver dans un lieu frais et à température constante (idéalement entre 10 et 12°).
Service: Best enjoyed at 9-10°C. Store in a cool place at a constant temperature (ideally 10-12°C).

CHAMPAGNE FRESNET-JUILLET 10, rue de Beaumont - 51380 Verzy
Tél. 03 26 97 93 40 - info@champagne-fresnet-juliet.com - www.champagne-fresnet-juliet.com

Conception d'une pochette accompagnant les fiches cuvées



ALUDOOR

Année 2023



Élément
graphique

Typographie

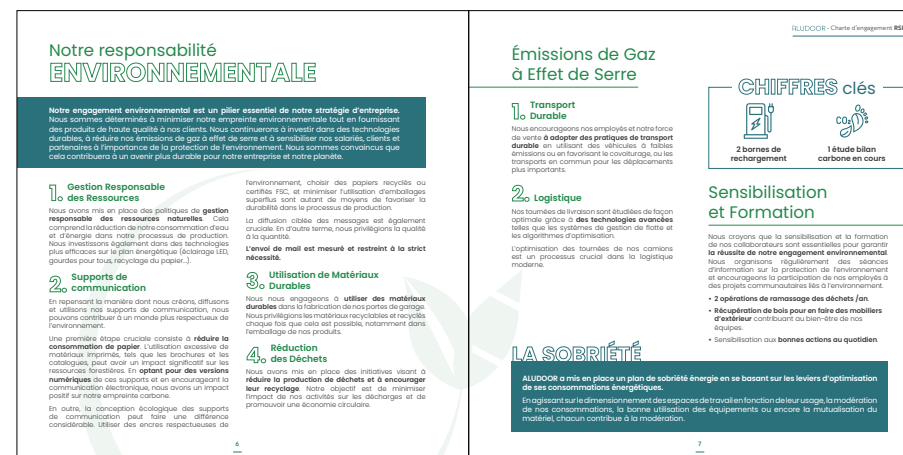
Poppins

ABCDEFGHIJKLMNOPQRSTUVWXYZ
abcdefghijklmnopqrstuvwxyz

Le projet

Conception de mise en page d'un livret RSE pour la société ALUDOOOR, fabricant de porte de garage.

Il était important de respecter les codes d'éco-conception dans la réalisation de ce document, par l'utilisation de la typographie de la charte graphique, travaillé dans un style filaire, d'un jeu d'opacité sur l'emblème du logo RSE de l'entreprise et d'une utilisation raisonnable d'encre.



SERVICE DE GESTION DES DÉCHETS DU GRAND REIMS

Année 2022

Le TRI, c'est
PAS POUR FAIRE JOLI

Moon Flower

Typographies

Stramerry
Blossom

Le projet

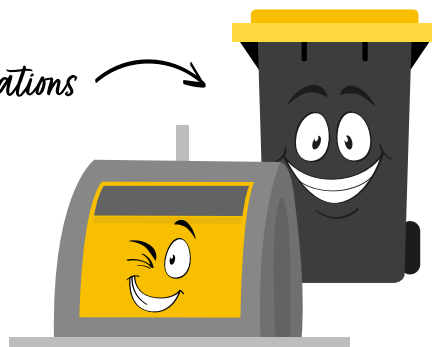
Réalisation de la nouvelle campagne de communication du service de la gestion des déchets du GRAND REIMS, regroupant livret informatif, affiche du tri, calendrier, biodéchets, signalétique des déchetteries... accompagné d'un bloc marque fédérateur, et déclinable selon la thématique, sur la prise de position de la métropole : « Grand Reims repensons le tri ! »,

Une nouvelle charte colorée et ludique afin de sensibiliser la population, quelque soit l'âge, sur les changements du tri.

Ce projet est actuellement en cours avec de nouvelles thématiques (déchets verts, broyage, abris-bacs...)



Illustrations



[Voir le motion design](#)

Couleurs



#f7bd05
CMJN : 3/28/94/0
RVB : 247/189/5



#178240
CMJN : 85/23/93/9
RVB : 23/130/64



#bdcf00
CMJN : 35/0/100/0
RVB : 189/207/0



#941c82
CMJN : 51/100/0/0
RVB : 149/27/130



#213d7d
CMJN : 99/82/20/6
RVB : 33/61/125



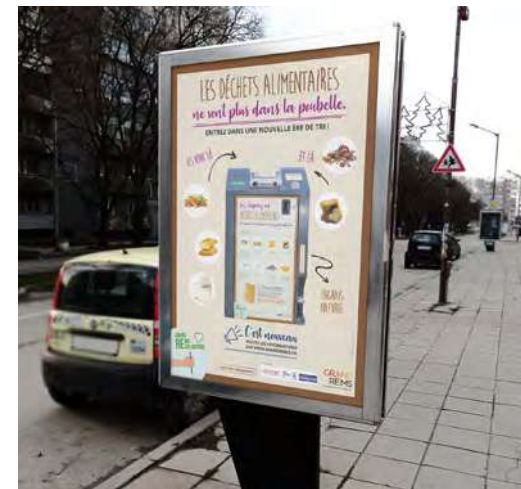
#63c2c7
CMJN : 60/0/26/0
RVB : 99/194/199



Guide du tri



Affichage urbain



CONCEPT ÉCO BÂTI

Année 2021



Typographies

EFFRA Light
ABCDEFGHIJKLMNOPQRSTUVWXYZ
1234567890.,:;?/+_=

UNIVERS Condensed
ABCDEFGHIJKLMNOPQRSTUVWXYZ
1234567890.,:;?/+_=

Signature graphique

Concept Éco Bâti

Le projet

Conception de l'identité graphique de la société CONCEPT ÉCO BÂTI, bureau d'études, et concepteur de plans pour des bâtiments neufs ou en rénovation.

Pour la réalisation il était important de partir sur les codes de l'utilisation de matériaux naturels, par sa représentation et du choix des couleurs.

Couleurs



#dbd4c7
CMJN : 16/15/22/1
RVB : 220/212/200
PANTONE : 7527 C

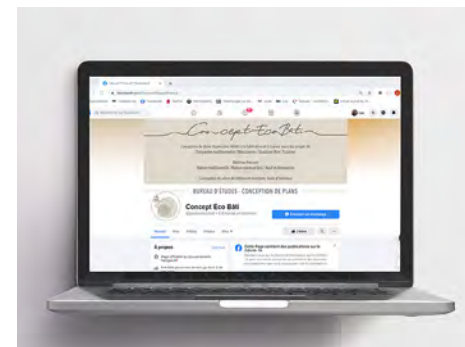


#c1be99
CMJN : 30/20/45/0
RVB : 193/191/153
PANTONE : 453 C

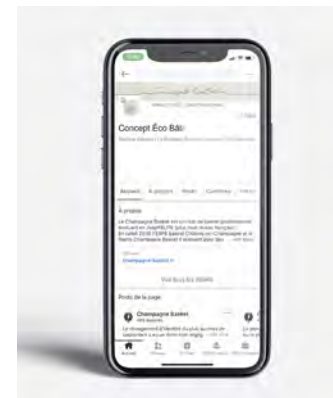


#414751
CMJN : 72/59/46/44
RVB : 66/71/82
PANTONE : 7540 C

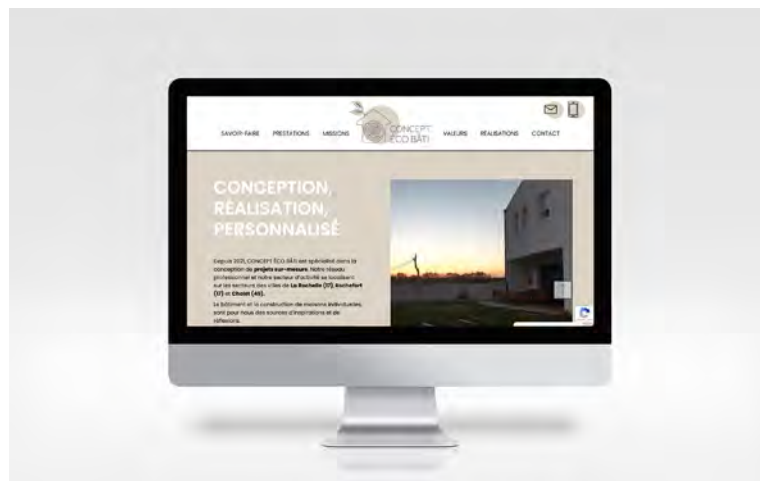
Carte de visite



Banner média sociaux



Site internet



La conception de carte de visite ainsi que la déclinaison de visuels pour les réseaux sociaux et de signature mail ont été réalisés.

Ainsi que le projet du site internet, par la réalisation du webdesign au respect de la nouvelle charte graphique, et la supervision de la conception en collaboration avec un webdeveloppeur



www.conceptecobati.com

ARBANE

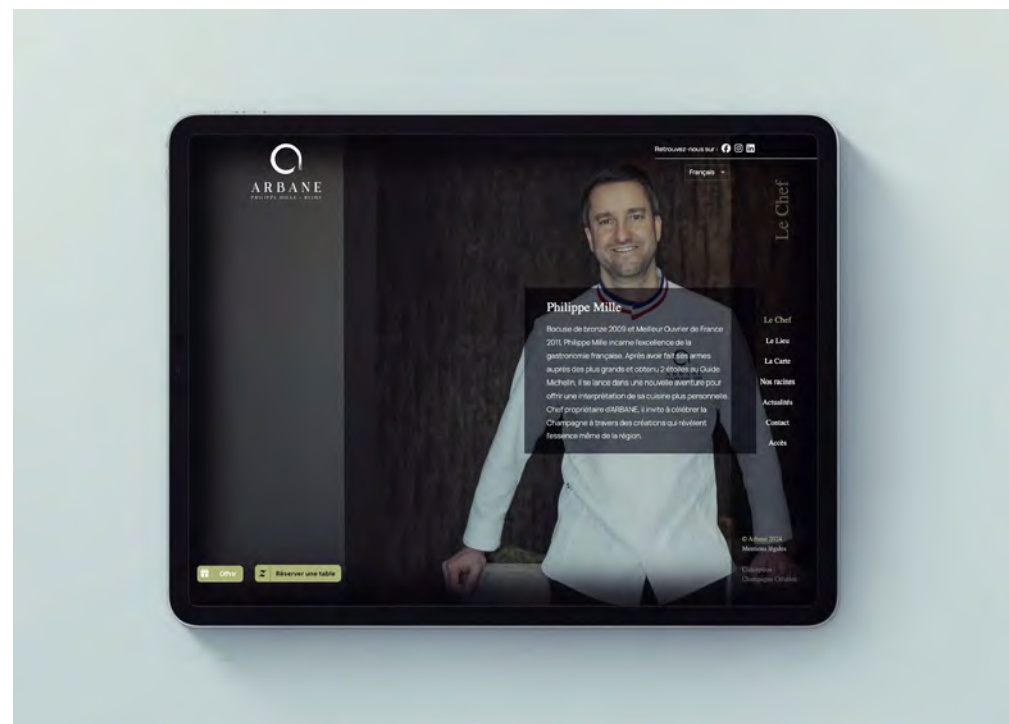
Année 2024

Le projet

Conception du webdesign et création complète de l'univers graphique du site d'ARBANE, restaurant du Chef Philippe MILLE - Meilleur Ouvrier de France.

Site conçu en s'inspirant des codes de la gastronomie et des maisons de grands chefs.

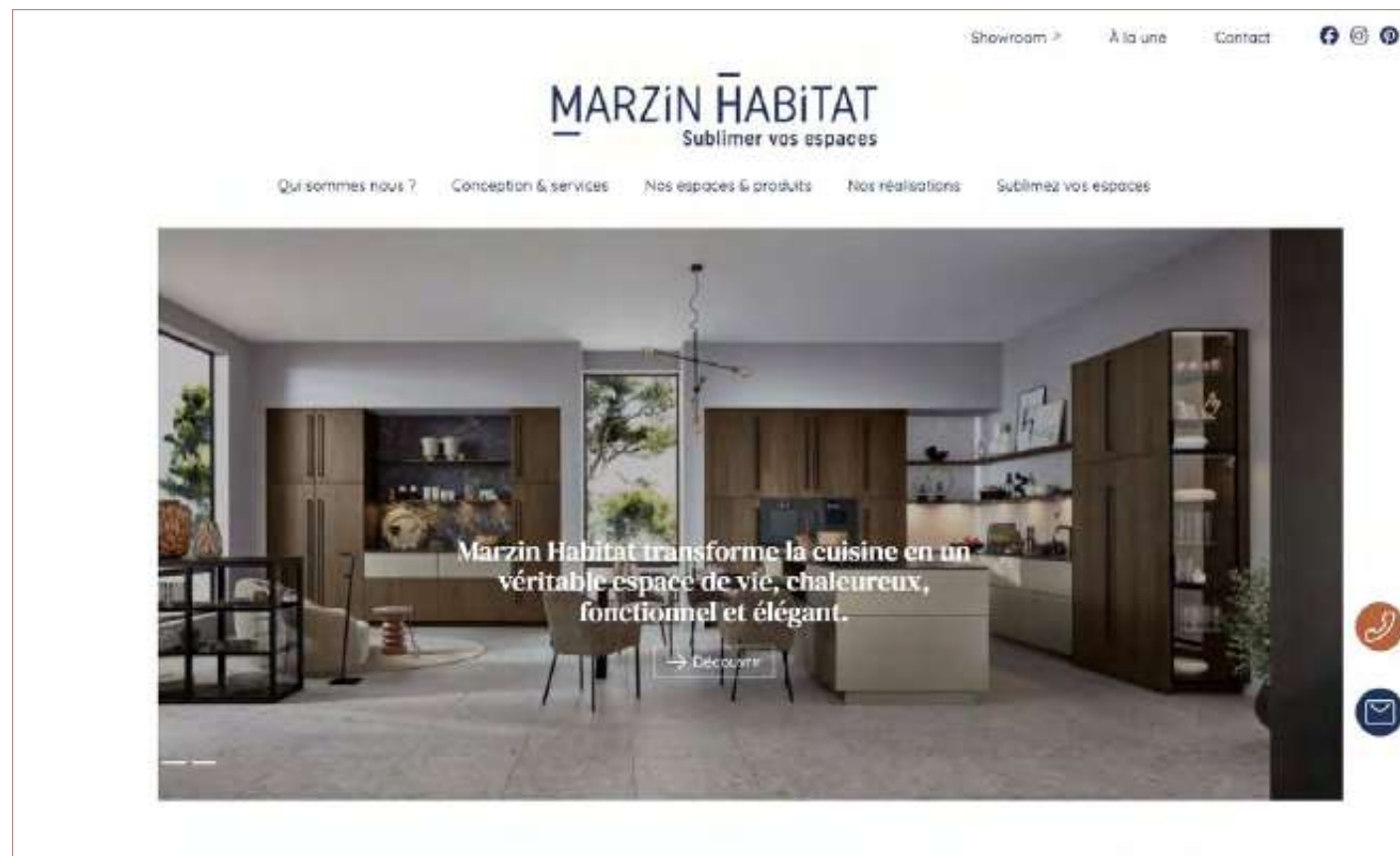
Un projet collaboratif avec un webdeveloppeur.



www.arbane-philippe-mille.com

MARZIN HABITAT

Année 2025



Le projet

Refonte graphique complète du webdesign du site internet Marzin Habitat. Une nouvelle identité de marque a été développée en amont : logo, couleurs, pattern.

La conception reprend les codes du mobilier de luxe, autant dans le choix des couleurs dominantes que dans la typographie, tout en garantissant une expérience utilisateur optimale.

Un projet mené en collaboration avec un webdeveloppeur.


marzin-habitat.fr

CHAMPAGNE CRÉATION

Année 2024



Le projet

Conception et réalisation d'un visuel annonçant les vœux 2025 de l'agence CHAMPAGNE CRÉATION sous forme d'animation pour les réseaux sociaux.

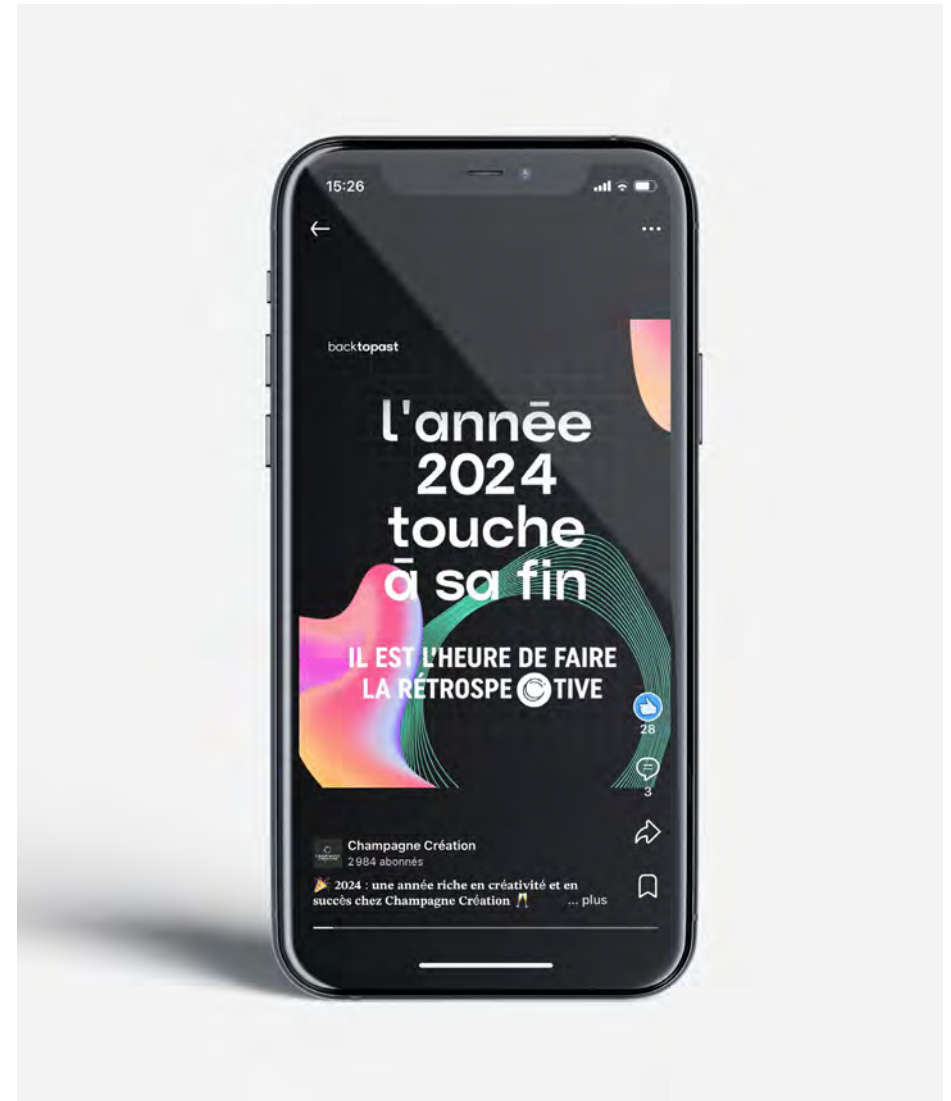
Sous forme de brainstorming collaboratif, j'ai proposé de surfer sur la tendance de la rétrospective de cette fin d'année que beaucoup d'applications partagent auprès de leurs abonnés (spotify, strava, sncf connect...).

Une réalisation graphique conçue par une de mes collaboratrices qui est à l'origine de l'univers graphique de l'agence que j'ai ensuite animé pour une diffusion média sociaux.

Un projet collaboratif avec différents collaborateurs de l'agence (message, graphique et animation).



[Voir le motion design](#)



COOPÉRATIVE VINICOLE GJR

Année 2025



Le projet

Conception et réalisation d'un motion design annonçant les vœux de la coopérative vinicole GJR, le Champagne CH. De L'Auche, Champagne Prestige des Sacres et Caves & Terroirs.

Un storyboard a été réalisé avec la création d'une animation inspirée des cartes ou livre en forme de PopUp mettant en avant les vignes, la coopérative, les boutiques et le patrimoine.



[Voir le motion design](#)

SYMPOSIUM DE LA LUZERNE

Année 2023

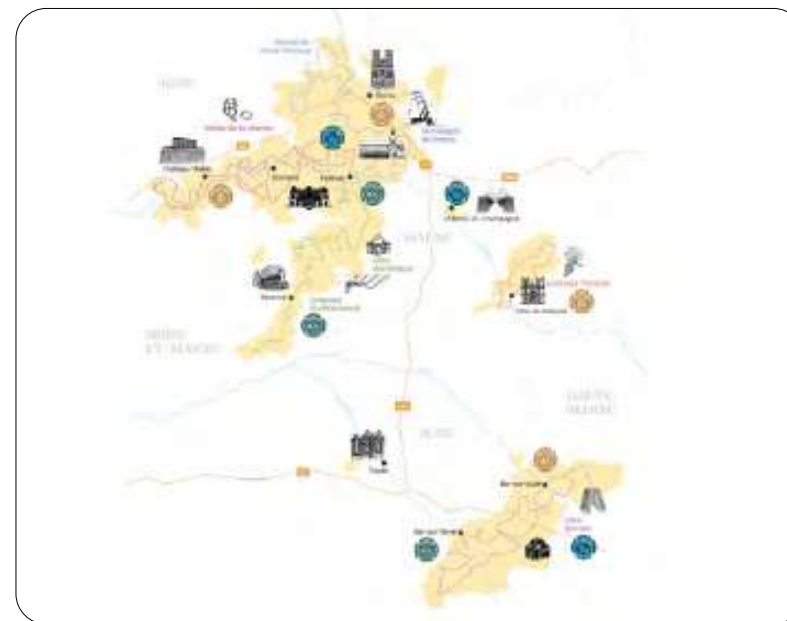
Le projet

Conception d'une animation pour le 3^e SYMPOSIUM DE LA LUZERNE, un rendez-vous d'ampleur national.

Mise en avant des sujets de la rencontre par des mots clés et des images aux couleurs de l'univers graphique du Symposium.



[Voir le motion design](#)



AGENCE DE DÉVELOPPEMENT TOURISTIQUE DE LA MARNE

Année 2024

Le projet

Réalisation d'un motion design pour l'Agence de Développement Touristique de la Marne avec pour objectif de mettre en avant le tracé de la route touristique du Champagne et son patrimoine.



[Voir le motion design](#)



Autres projets

D'autres animations réalisées pour des services internes ou diffusion dans les médias : Cristal Union, CDER, Côteaux et Maisons de Champagne (Unesco)...

CONTACT

+33 06 23 38 04 03

laureen.degrond@gmail.com